

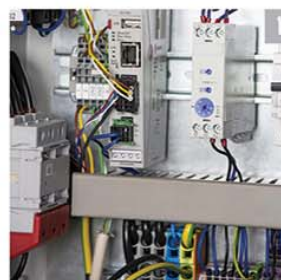
CB 3

کارواش اتوماتیک کلاس CB 3



کارواش های کلاس CB 3 دارای سرعت کاری بسیار بالا، انعطاف پذیری بالا (برنامه های مختلف کاری) و مصرف بسیار کم آب، مواد شوینده و انرژی می باشد. این سری کاملاً اتوماتیک می باشد و با سنسورهای متعدد و برنامه هوشمند، اتومبیل را به طور کامل شستشو و خشک می کند.

سایر محصولات



۱ کنترل کامل

سری CB3 دارای کنترل و قابلیت برنامه ریزی کامل می باشد و حتی امکان اتصال به KARCHER FLEET را نیز دارد.

۲ شستشوی کامل رینگ و کاهش مصرف آب

این سری از کارواش‌های اتوماتیک KARCHER دارای سیستم شستشوی اتوماتیک رینگ و قالباق خودرو می باشند و با استفاده از سیستم کاهش مصرف آب توانسته اند ۱۵ درصد مصرف آب را نسبت به سایر مدل‌ها کاهش دهند.

۳ قرارگیری پمپ در درون سیستم

پمپ قدرتمند این مدل دارای ۷۰ بار فشار و دبی ۱۳۰۰ لیتر در ساعت می باشد که در درون سیستم و تجهیزات قرار گرفته است و نیاز به اتاق جداگانه برای قرارگیری پمپ فشار قوی نیست.

۴ برنامه شستشوی سریع و خشک کن ۱۰۰ درصد

این مدل‌ها قابلیت شستشوی سریع برای ماشین‌هایی با گرد و خاک کم را دارند. همچنین سیستم خشک کن ۱۰۰ درصدی این دستگاه برای سقف و کنار اتومبیل عملکرد بسیار مطلوبی دارد.

جدول مشخصات فنی و تجهیزات

made
in
Germany

سایر محصولات

CB 3 28/3

CB 3 25/3

CB 3 23/3

- | | |
|--|--|
| <ul style="list-style-type: none"> ■ پاشش پرفشار همه جانبه آب ■ سیستم کارآمد شستشوی چرخ‌ها ■ سیستم پاشش کف غلیظ | <ul style="list-style-type: none"> ■ پرزهای انعطاف پذیر برس‌ها ■ کارایی بالای تشخیصی سنسورها ■ سیستم خشک کن قدرتمند |
|--|--|

مشخصات فنی:

۲۸۰۰	۲۵۰۰	۲۳۰۰	mm	ارتفاع شستشو
۳۷۱۵	۳۴۱۵	۳۲۱۵	mm	ارتفاع دستگاه
۴-۶ / ۵۰	۴-۶ / ۵۰	۴-۶ / ۵۰	bar , l/min	فشار و دبی آب ورودی
۸	۸	۸	kW	توان بدون خشک کن کناره
۱۶	۱۶	۱۶	W	توان دستگاه با خشک کن کناره
۳ / ۴۰۰ / ۵۰	۳ / ۴۰۰ / ۵۰	۳ / ۴۰۰ / ۵۰	ph/v/hz	برق مصرفی



- شستشوی تمامی قسمت‌های خودرو به وسیله ربات موقعیت تشخیص خودرو انجام می‌گیرد و مراحل روشویی، زیر شویی و قالباق شویی در حالت شستشوی نرمال فقط در ۶ دقیقه انجام می‌گیرد.