

HDS-E 8/16-4 M

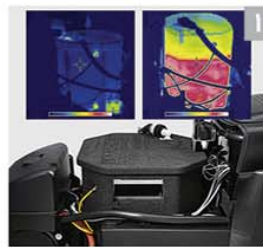
واترجت صنعتی آب گرم برقی



واترجت های صنعتی آب گرم برقی از یک بویلر صنعتی الکتریکی جهت گرم کردن آب استفاده می کنند. این واترجت ها دارای حداکثر فشار ۱۶۰ بار و حداکثر دبی آب خروجی ۷۶۰ لیتر در ساعت و حداکثر دمای خروجی ۸۵ درجه سانتیگراد می باشند و از برق سه فاز استفاده می نمایند. این واترجت ها برای اماکنی توصیه می شوند که نیاز به آب گرم برای شستشوی روزمره دارند و در عین حال نباید ذره ای آلودگی حاصل از سوختن گازوئیل در محیط تولید شود. این واترجت دستگاهی است اقتصادی و دوستانه محیط زیست.



واترجت صنعتی آب گرم



۱ حداکثر صرفه جویی انرژی برای کاهش هزینه های مصرفی

- کاهش ۴۰ درصدی مصرف انرژی در حالت استند بای با کمک عایق سازی کارآمد
- حالت استفاده کارایی بهینه (eco efficiency mode)

۲ دمای کارکرد بالا

- مخزن بزرگ واسط آب با عایق بندی حرفه ای به منظور حفظ دمای آب در ۸۵ °C
- و دمای خروجی ۵۸ °C در حالت استفاده بی وقفه و قابلیت دستیابی و تنظیم دمای خروجی تا دمای ۸۵ °C

مشخصات فنی:

HDS-E 8/16-4 M 36 kw	HDS-E 8/16-4 M 24 kw	HDS-E 8/16-4 M 12 kw	نوع دستگاه
۳/۴۰۰/۵۰	۳/۴۰۰/۵۰	۳/۴۰۰/۵۰	Ph/V/Hz نوع جریان برق
۳۰-۱۶۰	۳۰-۱۶۰	۳۰-۱۶۰	Bar فشار عملیاتی
۳۰۰-۷۶۰	۳۰۰-۷۶۰	۳۰۰-۷۶۰	l/h حداکثر دبی خروجی
۸۵	۸۵	۸۵	°C حداکثر دمای خروجی
۴۱.۵	۲۹.۵	۱۷.۵	Kw توان موتور
۱۱۸	۱۱۲	۱۰۸	Kg وزن دستگاه
۱۳۳۰ X ۷۵۰ X ۱۰۶۰	۱۳۳۰ X ۷۵۰ X ۱۰۶۰	۱۳۳۰ X ۷۵۰ X ۱۰۶۰	mm ابعاد (L x W x H)
۲۰+۱۰	۲۰+۱۰	۲۰+۱۰	l حجم مخزن مواد شوینده
تجهیزات همراه دستگاه :			
■	■	■	تفنگی ماشه دار
۱۰	۱۰	۱۰	m شلنگ فشار قوی صنعتی
۱۰۵۰	۱۰۵۰	۱۰۵۰	mm لانس استیل
■	■	■	نازل استاندارد
-	-	-	قرقره شلنگ فشار قوی
۱.۰۳۰-۲۶۲.۰	۱.۰۳۰-۲۶۰.۰	۱.۰۳۰-۲۱۰.۰	کد سفارش

دارای دو مخزن جداگانه مواد شوینده

دارای حالت استفاده کارایی بهینه